

Liebe Schüler der 7cM: Wieder ein schöner Schultag – zu Hause!

Bitte bis Mittwoch erledigen! Alle Aufgaben in ein Heft oder einen Block!

Gleichungen L bedeutet Lösung ⑦ a) $x = 5$!

1. a) $x + 3 = 8$

$L = \{ 5 \}$

d) $x + 4 = 5$

$L = \{ 1 \}$

b) $x + 2 = 12$

$L = \{ 10 \}$

e) $x + 22 = 44$

$L = \{ 22 \}$

c) $x + 9 = 18$

$L = \{ 9 \}$

f) $x + 28 = 30$

$L = \{ 2 \}$

2. a) $x - 1 = 2$

$L = \{ 3 \}$

d) $x - 8 = 9$

$L = \{ 17 \}$

b) $x - 3 = 5$

$L = \{ 8 \}$

e) $x - 2 = 13$

$L = \{ 15 \}$

c) $x - 4 = 11$

$L = \{ 15 \}$

f) $x - 12 = 22$

$L = \{ 34 \}$

3. a) $x \cdot 5 \cdot 15 =$

$L = \{ 3 \}$

d) $3 \cdot x = 27$

$L = \{ 9 \}$

b) $x \cdot 2 \cdot 8 =$

$L = \{ 4 \}$

e) $9 \cdot x = 45$

$L = \{ 5 \}$

c) $x \cdot 7 \cdot 21 =$

$L = \{ 3 \}$

f) $8 \cdot x = 64$

$L = \{ 8 \}$

4. a) $\frac{1}{6} x =$
24

$L = \{ 4 \}$

$\frac{x}{5} = 9$

$x = 45$

b) $\frac{1}{5} x = 1$

$L = \{ 5 \}$

$\frac{x}{7} = 7$

$x = 49$

c) $\frac{x}{8} = 9$

$L = \{ 72 \}$

f) $\frac{3}{4} x = 9$
 $x = 12$

5. a) $3x + 4 = 16$

$L = \{ 4 \}$

b) $2x + 3 = 13$

$L = \{ 5 \}$

c) $4 + 5x = 19$

$L = \{ 3 \}$

6. a) $\frac{x}{3} - 4 = 3$

$L = \{ 14 \}$

b) $3 + \frac{x}{3} = 2$

$L = \{ -3 \}$

c) $\frac{x}{5} - 3 = 4$

$L = \{ 35 \}$

7. a) $3 - x = 4$

$L = \{ -1 \}$

b) $2 - x = 8$

$L = \{ -6 \}$

c) $7 - x = 5$

$L = \{ 2 \}$

d) $5 - 2x = 15$

$L = \{ -5 \}$

e) $3 - 6x = 21$

$L = \{ -3 \}$

f) $9 - 5x = -36$

$L = \{ 9 \}$

8. a) $4x + 3 - 2x = 9$
 $L = \{ 3 \}$

b) $8x - 2 - 3x = 13$
 $L = \{ 3 \}$

c) $9 = -x + 7x + 3$
 $L = \{ 1 \}$

d) $9x - 7x - 13 = +15$
 $L = \{ 14 \}$

e) $5x + 8 - 12x = 1$
 $L = \{ 1 \}$

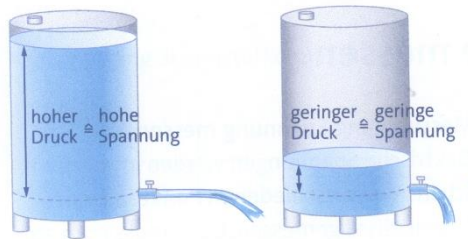
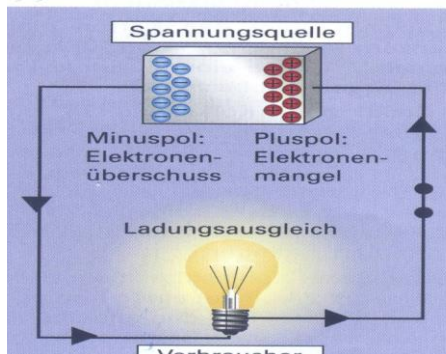
f) $11x - 9 - 13x = 7$
 $L = \{ -8 \}$

Deutsch Buch S232 –
 Erstelle mit den Wortbausteinen eine Tabelle

Wortstamm	Verb	Nomen	Adjektiv
dank	danken, verdanken	Dankbarkeit	dankbar

NT: Schreibe die fehlenden Begriffe in das Heft, in den Block
 Buch S. 146+ 147

1. Was bedeutet „Volt“ bei Spannungsquellen?



4 Unterschiedlicher Wasserdruck in Tanks

Die Elektronen im Minuspole _____ sich ab und werden von den positiven Teilchen im Pluspol _____.

Die Spannung (Symbol _____) gibt die Menge von _____ an, die eine Spannungsquelle liefern kann. Die Einheit für die Spannung ist _____.

Je höher die Voltzahl, desto _____ die _____ !

1 kV (_____) = _____ V ; 1 V = _____ mV (_____)

